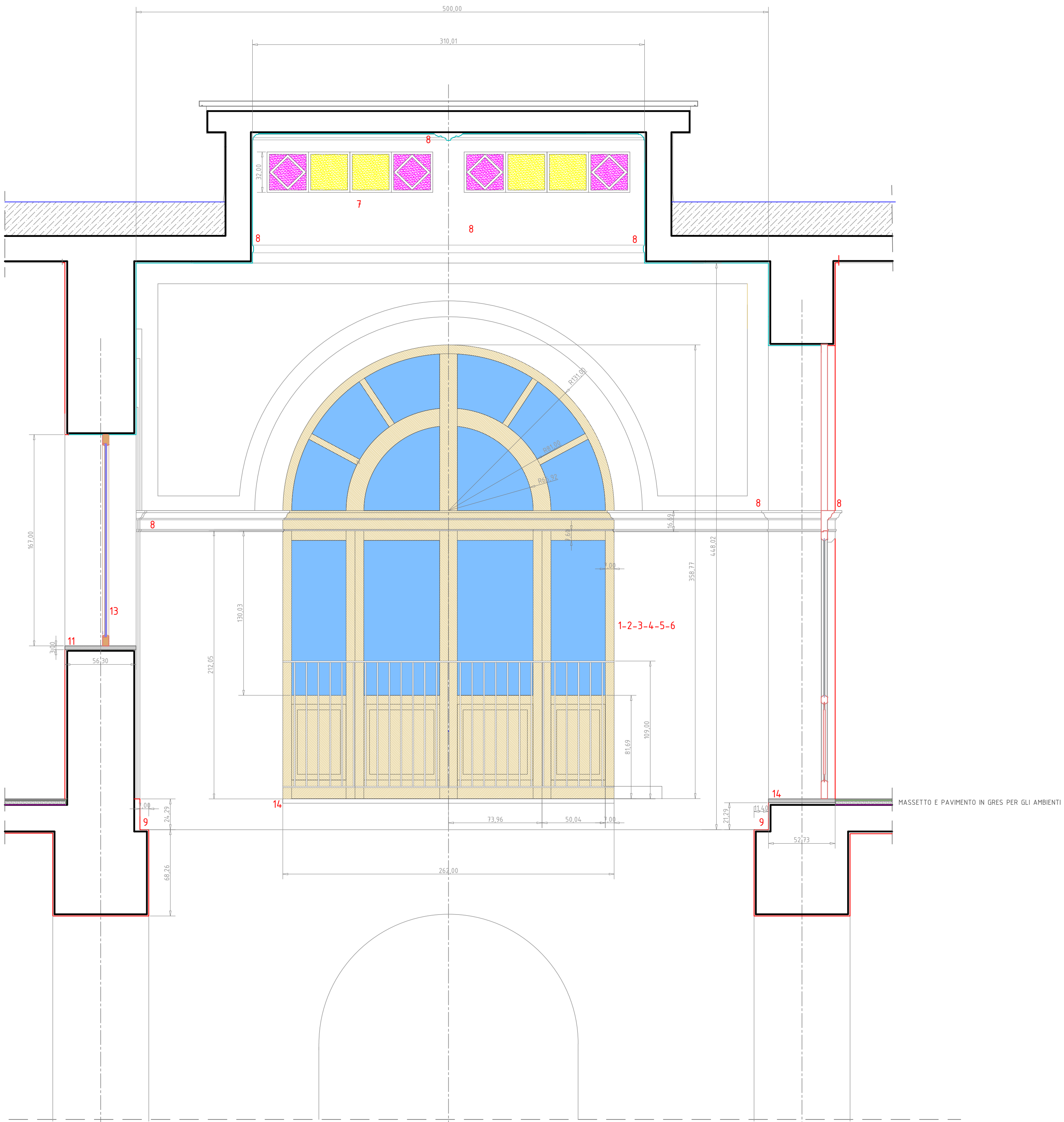
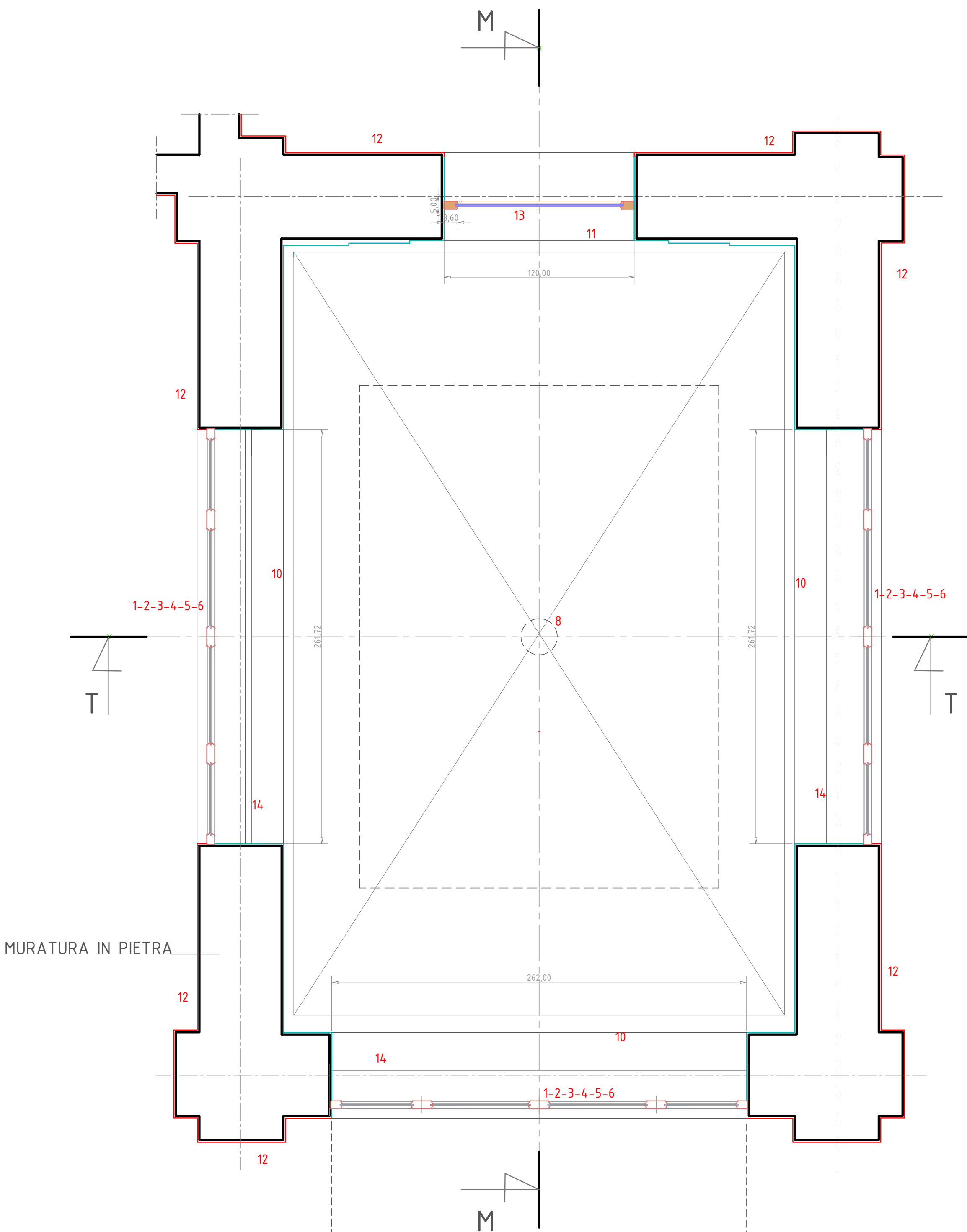


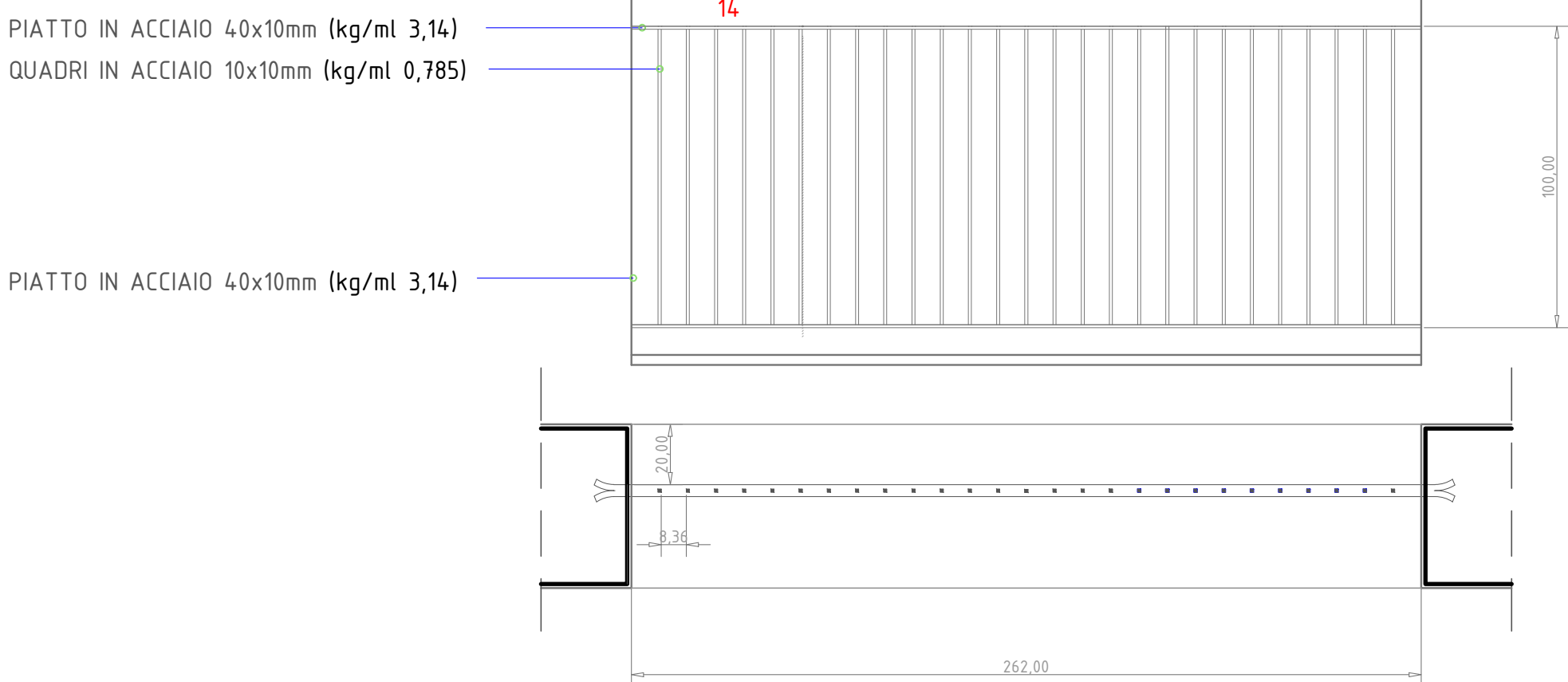
SEZ. TT



SEZ. MM



PIANTA A Q. 140
RAPP. 1:10



RAPP. 1:10



COMPENDIO INTERVENTI DI RESTAURO CONSERVATIVO PER IL VANO CENTRALE DI PRIMO PIANO.

PRESCRIZIONI OPERATIVE, SALVO DISPOSIZIONI SPECIFICHE ED INTEGRATIVE DEL FUNZIONARIO RESPONSABILE PRESSO LA SOPRINTENDENZA.

I DISEGNI DESCRIVONO LO STATO DI PROGETTO AL TERMINE DEGLI INTERVENTI PREVISTI.

RESTAURO VETRATE LIGNEE

- INTERVENTI DI RESTAURO ED INTEGRATIVI, DA ESEGUIRE IN CANTIERE PER LE PARTI FISSE E IN LABORATORIO PER LE PARTI MOBILI. ELEMENTI DI SOSTITUZIONE DA REALIZZARE A SAGOMA SEMPLIFICATA RISPETTO AI PROFILI ORIGINARI E TUTTAVIA INTEGRABILI STRUTTURALMENTE E VISIVAMENTE NELL'INSIEME CON GLI ELEMENTI ORIGINARI.
- PER TUTTI I COMPONENTI RECUPERABILI: ASPORTAZIONE VECCHI STRATI DI VERNICE.
- VERIFICA FUNZIONAMENTO FERRAMENTA ED EVENTUALI INTERVENTI CORRETTIVI ED INTEGRATIVI.
- FINITURA DELLE SUPERFICI
- VETRO DI SICUREZZA
- RIMONTAGGIO COMPONENTI E VERIFICHE DI FUNZIONAMENTO

RESTAURO VETRI LUCERNARIO

- SMONTAGGIO E SOSTITUZIONE DEI SOLI VETRI FRATTURATI O NON PIU' IN SITO E LORO SOSTITUZIONE CON LASTRE SIMILI (VETRO "CATTEDRALE"), SECONDO IL PARERE DEL FUNZIONARIO DELLA SOPRINTENDENZA. VERIFICA ANCORAGGI DEI TELAI E DELLE STUCCATURE DI TENUTA, PULITURA BLANDA A MANO CON SOLA ACQUA E PENNELLI DOCILI.

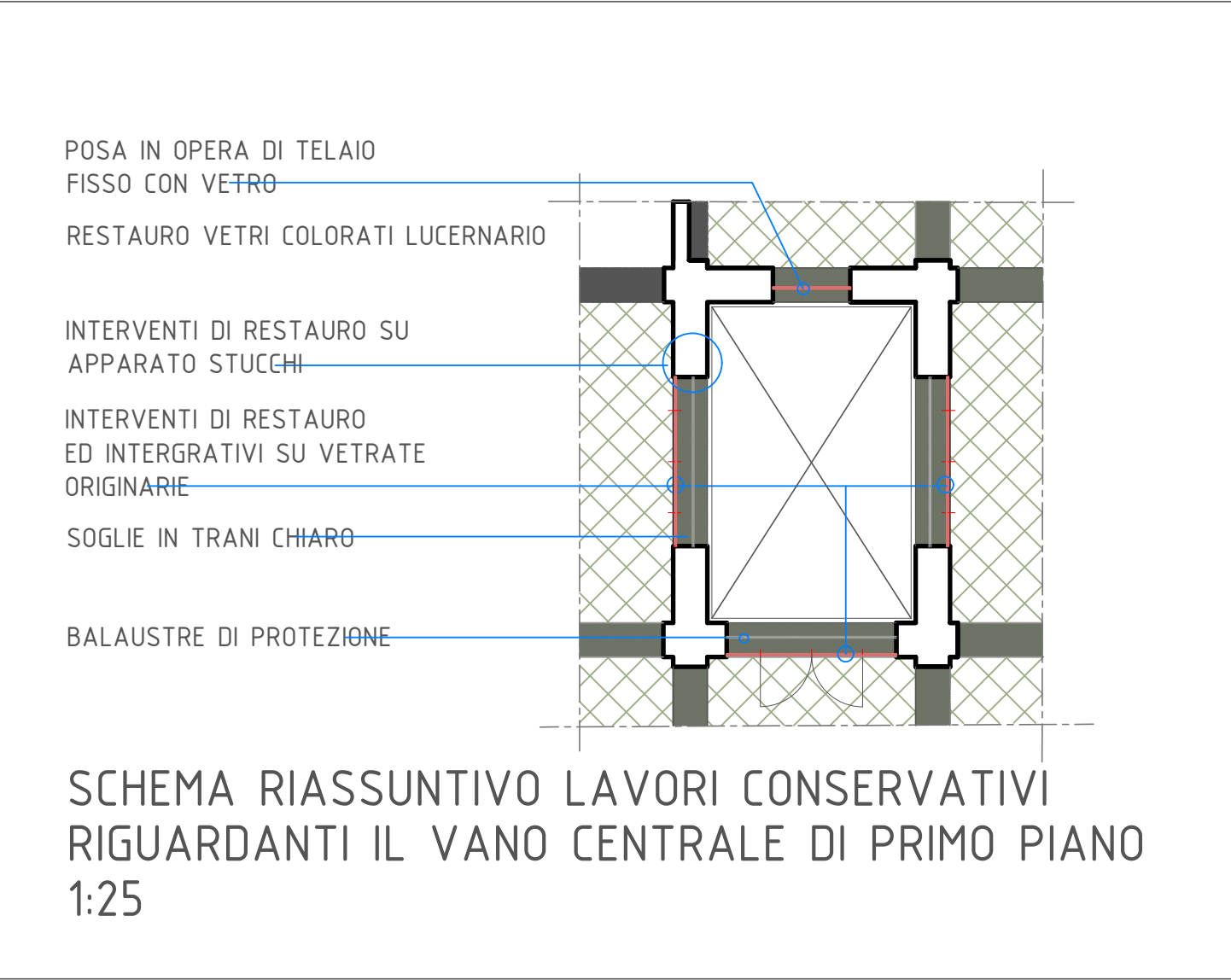
PARAMENTI MURARI - OPERE IN PIETRA - FINITURE

- INTERVENTI DI CONSERVAZIONE DELL'APPARATO DECORATIVO A STUCCHI, DA COMPIERSI DA DITTA RESTAURATRICE SPECIALIZZATA, CON SORVEGLIANZA DELLA SOPRINTENDENZA. OPERAZIONI PRINCIPALI: IMPERNIATURA DI FRAMMENTI DECOESI, RICOSTRUZIONE DI LACUNE, CONSOLIDAMENTI DI RILIEVI E CORNICI, CONSERVAZIONE STEMMA SABAUO RAFFIGURATO IN ALTO, SAGGI DI RICERCA DI PRECEDENTI PARTITI DECORATIVI, RIPRESE DI TINTEGGIATURA, PREVI SAGGI DA ACCETTARSI DA FUNZIONARIO SOPRINTENDENZA.
- POSA IN OPERA DI INTONACO A FINITURA DELLA RISEGA.
- POSA IN OPERA DI SOGLIE IN LASTRE DI TRANI PRE-LEVIGATE, CONCORDEMENTE CON LA QUOTA DI PAVIMENTAZIONE IN MATTONI DI GRES PORCELLANATO.
- POSA IN OPERA DI SOGLIA DI TRANI.
- STUCCATURE SALTUARIE E TINTEGGIATURA DEI PARAMENTI MURARI NON OGGETTO DI RESTAURO, DA COMPIERSI A LATTE DI CALCE, PREVIA CAMPIONATURA ALLESTITA IN SITO IN PRESENZA DEL DIRETTORE DEI LAVORI E AUTORIZZATA DAL FUNZIONARIO DI SOPRINTENDENZA.
- POSA IN OPERA FINESTRA A TELAIO FISSO NELLA PARETE FRONTALE.

OPERE IN FERRO

- N. 3 BALAUSTRATE DI PROTEZIONE IN PROFILI DI ACCIAIO. COLORITURA FINALE.

N.B.
I TRATTI IN VERDE RAFFIGURANO SUPERFICI OGGETTO DI RESTAURO CONSERVATIVO.
I TRATTI IN ROSSO RAPPRESENTANO LE INTERGRAZIONI DI NUOVO INTONACO E/O RACCORDI CON LE SUPERFICI INTONACATE ESISTENTI.



FONDAZIONE OPERE LAICHE PALATINE Fondazione di diritto privato - DPR 29.10.2010 n. 263 Presidente Dott. Michele Virgilio	
ACQUAVIVA DELLE FONTI (BARI) EX RICOVERO DI MENDICITÀ UMBERTO 1° Edificio tutelato ai sensi dell'art. 10 del D. Lgs 42/2004 Proprietà FONDAZIONE OPERE LAICHE PALATINE	
PROGETTO DI POLO PLURIFUNZIONALE INTERGENERAZIONALE	
Progetto architettonico Consulenza impiantistica Consulenza geologica Consulenza archeologica Consulenza conservazione apparati decorativi	Dott. Ing. A. Bruno Dott. Arch. G. Fraccascia Per. Ind. Biagio Montesano Dott. Geol. Vincenzo Casucci Dott. Archeologo Lorella Lamanna Restauri del Sole
RESPONSABILE DEL PROCEDIMENTO Dott. Ing. G. Didonna	
PROGETTO PARTICOLARI COSTRUTTIVI E DECORATIVI VANO CENTRALE A PRIMO PIANO DETTAGLI DI CONSERVAZIONE E DI FINITURA RAPP. 1:10	
N.01	